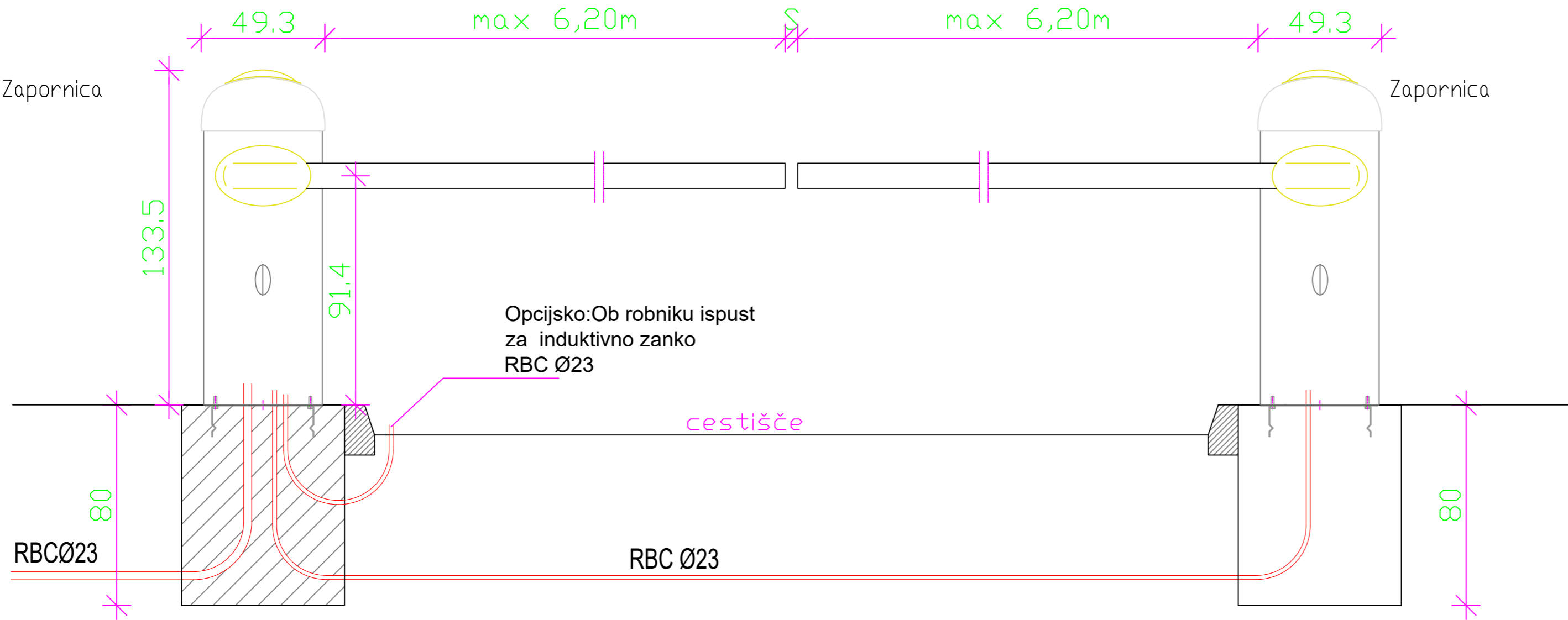


A2: 420x594
A: 0.25 m²
02.06.2021
Shema ZAPORNICE (210809).dwg

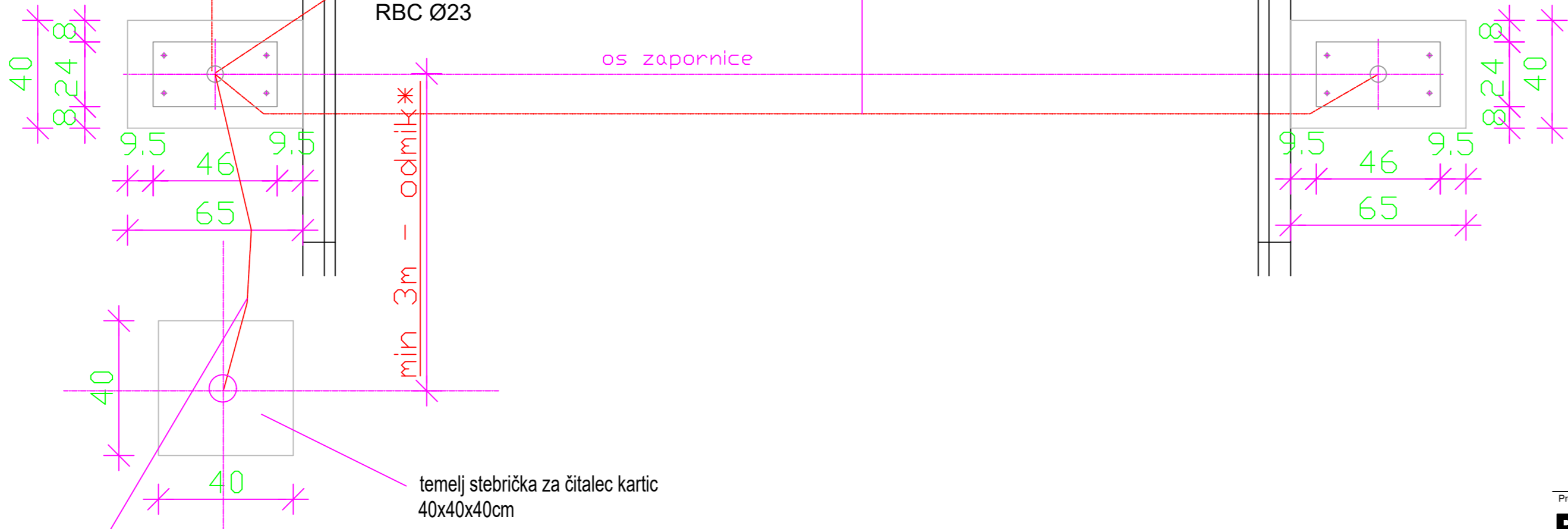
* OPOMBA: VSE CEVI NAJ SE ZAŠČITIJO PROTI VDORU VODE ZARADI ZMRZALI!



2x RBC Ø23
-N2XH-J 3x1.5mm² ~230V
-UTP - kontrola dostopa

Opcijsko:
Ob robniku izpust za
induktivno zanko
RBC Ø23

2x RBC Ø23
N2XH-J 3x1,5mm², ~230V
N2XH-J 4x1,0mm² FC



RBC Ø23
podatkovni kabel čitalec-zapornica
(določi dobavitelj čitalca)

* minimalen odmik od zapornice do stebra čitalca 3m (3,5m)
*.....sidrna plošča zapornice 460x240x4mm

Projektant:

PROJEKT
NOVA GORICA

Investitor:

Občina Ajdovščina
Cesta 5. maja 6a, 5270 Ajdovščina

Objekt:

Gasilski center Ajdovščina

Vrsta načrta:

3/2 - NAČRT S PODROČJA ELEKTROTEHNIKE

Vrsta projektne dokumentacije:

PZI

Številka načrta:

15465_3/2

Številka projekta:

15465

Risba:

SHEMA ZAPORNICE

Merilo: SHEMA

Odgovorni vodja projekta:

Tomaž Mohorko, u.d.i.a.

Odgovorni projektant:

Dean Božič, u.d.i.e.

Sodelavci:

Andrej Ž., u.d.i.e., Miha K., d.i.e., Neža G., d.i.e., Gregor M., m.i.e.

Datum:

julij 2020

Spremembe:

Številka lista:

3/2.37